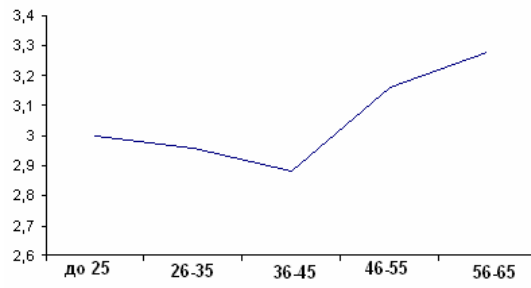


() [9,125].
 [1; 6; 12,228-230].
 () 50
 70) [8,42,94,101],
 70% [3,4, 5,8,102],
 () [2; 10; 7],
 - „school-teacher stereotype” () [13,49]
 (), 33
 ?”
 5 1
 5 - 545
 (, 1987/88 .
 :

01	4,81	10	3,02	19	2,56	28	4,43
02	2,00	11	2,98	20	3,17	29	1,89
03	1,46	12	2,50	21	3,96	30	3,89
04	2,27	13	3,09	22	2,39	31	3,20
05	2,73	14	3,57	23	4,73	32	2,32
06	3,52	15	2,98	24	3,69	33	3,06
07	2,96	16	2,59	25	2,69		
08	2,75	17	1,79	26	2,07		
09	4,22	18	2,72	27	2,50		2,98

(:1,24,28,6)
 (5,9,14,21,23,30),
 (=4,11; =4,07).

45 .



45 .

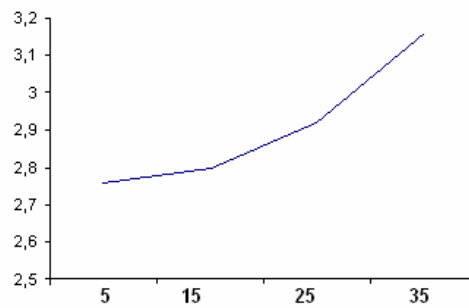
35 .

35-45	46-55	55
3,98	4,12	3,91
4,51	4,40	3,98

45-

55 .

25 .



15 .,

15 . - =4,07; =4,43.

25 ..

() ()

45 .. 25 .

25 ..

45 ..

01	4,74	4,66	12	2,47	2,50	23	4,67	4,40
02	1,77	1,48	13	3,62	3,00	24	3,83	3,73
03	1,76	1,19	14	4,20	3,44	25	3,00	2,73
04	2,69	2,14	15	2,71	2,75	26	1,82	1,93
05	2,98	2,41	16	2,86	2,52	27	2,34	2,66
06	3,41	3,47	17	2,13	1,66	28	4,48	4 22
07	2,93	2,97	18	2,16	2,47	29	2,20	1,78
08	2,66	2,66	18	2,16	2,39	30	4,24	3,59
09	4,52	4,07	20	2,96	2,75	31	3,17	3,08
10	3,48	2,84	21	4,30	3,65	32	2,67	2,03
11	2,57	2,68	22	2,67	2,07	33	3,06	2,96
	3,09	2,81						

	4,11	4,02
	4,39	3,83

- 1.
- 2.
- 3.
- 4.
- 5.
- 6.
- 7.
- 8.

1. . . ., 1976.
2. , 1966, 8.
3. , . . . 1974, 10.
4. , . . ., 1981.
5. , . . ., 1982, 3.
6. , . . ., 1978, 12
7. , . . . () . . ., 1983, 53-64.
8. , . . ., 1985.
9. , . . ., 1967.
10. , . . ., 1978, 11.
11. , . . ., 1982.
12. Morish, I. The Sociology of Education. An Introduction. L., 1962.
13. Waller, W. The Sociology of Theaching. NY, 1967.

- 1.
- 2.
- 3.
- 4.
- 5.
- 6.
- 7.
- 8.
- 9.
- 10.
- 11.
- 12.
- 13.
- 14.
- 15.
- 16.
- 17.
- 18.
- 19.
- 20.
- 21.
- 22.
- 23.
- 24.
- 25.
- 26.
- 27.
- 28.
- 29.
- 30.
- 31.
- 32.
- 33.

...

(-)

,

,

,

,